



BOLÍVAR CAE 5-0 EN SU DEBUT EN LA COPA ANTE SAO PAULO MARCAS

76 PÁGS

laRazón

EL DIARIO NACIONAL DE BOLIVIA



Masas y panes, con Dulces y Crepes, a Bs 25

JUEVES 24 DE ENERO DE 2013 • N° 8.069 • PRECIO: LA PAZ Y EL RESTO DEL PAÍS BS 5.00 • DÓLAR VENTA BS 6.96



Tercer accidente en seis días; bus vuelca en ruta Oruro-Potosí y deja **21 muertos** A14

CENSO 2012: BOLIVIA TIENE 10.389.913 HABITANTES

Santa Cruz es la región **más poblada** con **2.776.244** ciudadanos

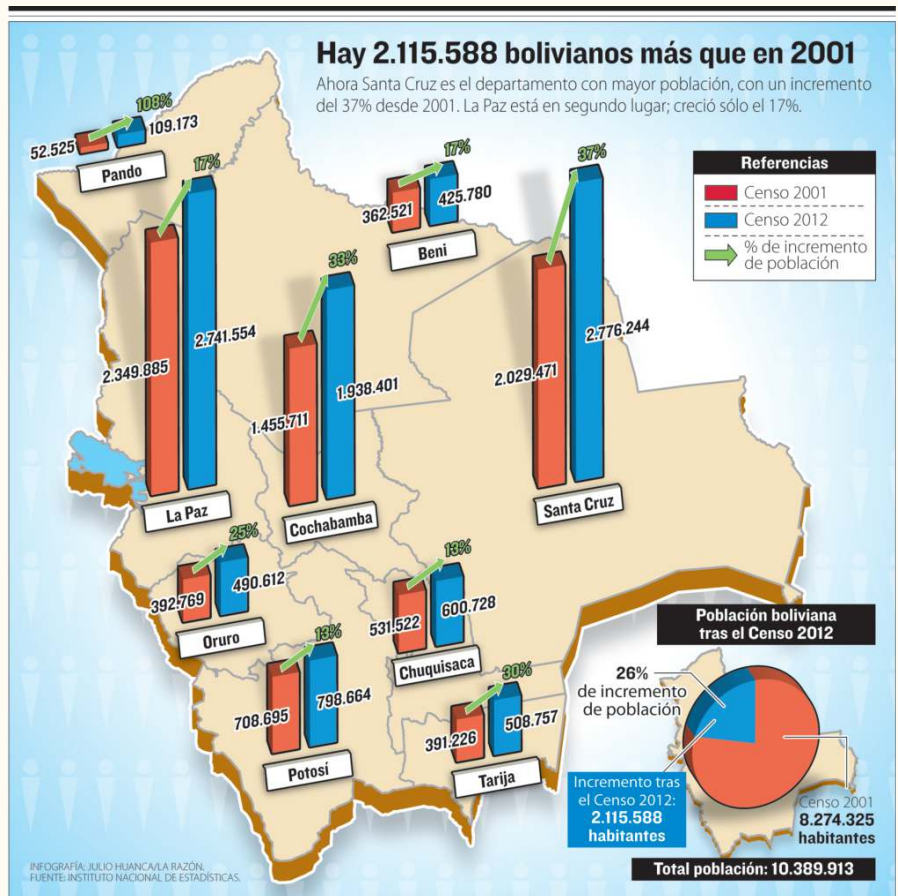
Se abre el debate por nueva **distribución** de escaños en la **Asamblea**

La población de Pando **se duplicó** desde el conteo de 2001

Chuquisaca y Potosí son los departamentos con **menor crecimiento**

La población femenina sigue siendo **levemente mayor** que la masculina

■ En conferencia de prensa, el presidente Evo Morales presentó ayer los resultados globales del censo 2012. La población boliviana aumentó en 2.115.588, un 26%, desde el empadronamiento de 2001. Sobre estos datos se realizará la nueva distribución de recursos y de escaños para los departamentos. **A4-6**





Ingresa desde tu móvil a www.bisa.com y descubre lo simple que es la banca por Internet.





simplificando tu vida

Esta entidad se encuentra bajo la regulación y supervisión de la Autoridad de Supervisión del Sistema Financiero (ASFI).

