

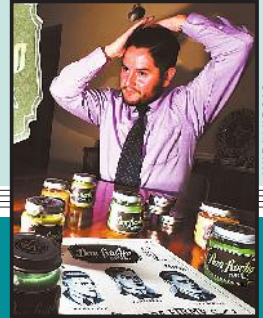


El director ejecutivo del CEDLA, Javier Gómez, identifica el factor común en 4 ciclos de la economía

**El empleo 'PREARIO' rige en Bolivia por 30 años**

**Don Bucho ofrece un look 'ALINEADO' a los hombres**

Crean un fijador de cabello con productos naturales que no causan la pérdida de cabello.



WARA VARGAS

# el financiero

la Razón DOMINGO 22-02-2015 B1

## BOLIVIA DUPLICA SUS EXPORTACIONES DE HABA EN CINCO AÑOS



**SANTA CRUZ.** Un brazo robótico transporta al horno bloques de ladrillos de alta resistencia.

Incerpaz utiliza nueva tecnología

# ROBOTIZACIÓN

ALEJANDRA ROCABADO

línea gratuita 800 10 7272 www.incerpaz.bo

Esta entidad se encuentra sujeta a supervisión y autorización de la Autoridad de Supervisión del Sistema Financiero (ASFI).



**Alejandro Fernández**

Santa Cruz - 6 de marzo  
Estadio Ramón Tahuichi Aguilera  
• Confidencias World Tour •



INVITA

Fundado 1872  
**BNB**  
BANCO NACIONAL DE BOLIVIA